

GO



D'ON PROVÉ?

El GO és un joc de taula que va néixer a la Xina fa uns 3.000 i 4.000 i és el més antic que encara es juga en la seva forma original. Al cap dels segles va ser exportat al Japó per monjos budistes i va ser allà on va assolir la seva època daurada. Actualment hi ha més de 25 milions de persones que hi juguen, la majoria a l'Àsia, i es calcula que a Europa són unes cent mil. Es fan campionats de go arreu del món.



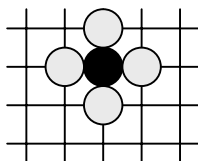
COM ÉS?

La simplicitat n'és la principal característica: consta d'un tauler de fusta amb 19x19 interseccions i dos jocs de pedres negres (181) i blanques (180).



COM ES JUGA?

Juguen dos jugadors. L'objectiu del lloc és capturar el màxim de pedres del jugador contrari. Els jugadors van col·locant simultàniament una pedra en qualsevol de les interseccions lliures del tauler, intentant envoltar les pedres del contrari per tal de capturar-les. Un cop posada la pedra ja no es pot moure. Quan s'envolta una pedra contrària, és a dir, quan s'ocupen absolutament totes les línies de sortida, aquesta és morta i es retira del tauler. És possible matar més d'una pedra alhora. El joc acaba quan el tauler ha quedat ple de pedres i no es poden fer més jugades. El recompte final ens dirà el guanyador.



ADRECES D'INTERÈS:

<http://igoweb.org/index.html.lang-en>

http://www-fme.upc.es/full_fme/full_5.html

<http://www.geocities.com/Tokyo/Fuji/4046/Goleccion/goleccion.html>